

LES OPTIONS

Types d'ouverture →	Battant et Auvent				Formes Nuance Classique Cristal Hybride+
	Séries →	Nuance	Classique	Cristal	
Verre Low E / Low-E	•	•	Inclus	•	•
Triple verres / Triple glass	•	•	•	•	•
Volet arrondi / Rounded sash	•	---	•	---	---
Volet stylisé / Stylized sash	---	•	---	---	---
Volet contemporain / Contemporary sash	---	•	•	•	•
Volet architectural / Architectural sash	---	---	---	•	•
Profondeur du cadre flush / Frame depth	4-1/2"	3-1/4" 4-1/2" 5-5/8"	5-5/8"	4-1/2" 5-5/8" 6-3/4"	3-1/4" 4-1/2" 5-5/8"
Profondeur du cadre avec moulure de finition extérieur / Depth of the frame with exterior finish molding	5-5/8"	4-3/8" 5-5/8" 6-3/4"	6-3/4"	5-5/8" 6-3/4"	---
Poignée pliante ou standard / Folding or standard handle	•	•	•	•	---
Opérateur Stainless / Stainless operator	•	•	Inclus	•	---
Barrure multipoint Stainless / Stainless multipoint lock	Inclus	Inclus	Inclus	Inclus	---
Rail de penture Stainless / Stainless Hinge Rail	Inclus	Inclus	Inclus	Inclus	---
Verre teinté gris ou bronze / Gray or bronze tinted glass	•	•	•	•	•
Verre givré / Frosted glass	•	•	•	•	•
Carrelage / grills	•	•	•	•	•
Barrotin / Simulated divided lite	•	•	•	•	•
Moulure de finition extérieure / Exterior finishing molding	•	•	•	•	•
Soufflage intérieur bois recouvert de PVC / Pvc/wood for interior clad finish	•	•	•	•	•
Soufflage intérieur planche de PVC / Pvc for interior clad finish	•	•	---	---	•
Chambranle et rosette en PVC / PVC casing and "rosette"	•	•	---	---	---
Lame de clouage / Nailing fin	•	•	•	---	•
Moustiquaire Anti-Brulot / Moskitos screen	•	•	•	•	---
Moustiquaire aluminium / Aluminum screen	•	•	•	•	---
Limiteur d'ouverture / Opening limiter	•	•	•	•	---
Penture Egress / Egress hinge	•	•	•	•	---
Baie window et arquée / Bay and bow windows	•	•	---	•	---

Descriptions	Classique, Nuance + et Cristal		Hybride +	
	Thermos Double	<sup>1</sup> Thermos Triple	Thermos Double	<sup>1</sup> Thermos Triple
Facteur U	0,30	0,21	0,31	0,22
Rendement énergétique	32	39	30	37
Zone climatique	1-2	1-2-3	1-2	1-2-3

Les données énergétiques sont présentées à titre informatif, seul les résultats de Fene-Tech présentés sur le site Internet de Energy Star Canada sont reconnus à titre officiel. Ces données peuvent changer sans préavis.  
Please refer to Energy Star Canada internet site for the official page on Fene-Tech windows results.

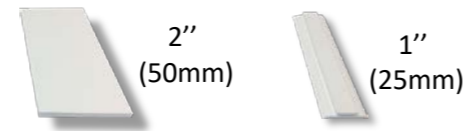
Les options ajoutées (Ex. : Carrelage) sur une fenêtre influencent les résultats obtenus, veuillez vous référer au site de Energy Star Canada selon vos options retenues ou consultez l'étiquette temporaire qui est expédiée avec votre fenêtre.  
Adding an option (Ex. : Grills) on a window may change the final result. Please refer to Energy Star Canada internet site.

1. Résultat obtenus pour une fenêtre avec un thermos triple et deux chambres low-e/gaz argon.  
Results based on a window with triple pane and two low-e and two argon chambers.

CARRELAGE

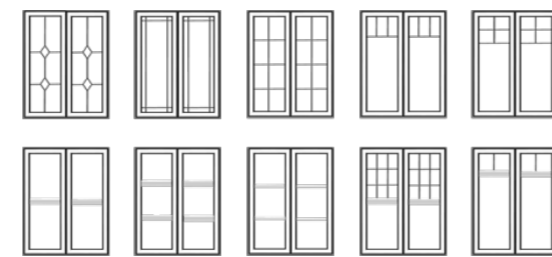


BARROTIN



STYLES DE BARROTINS ET CARRELAGES

Battant



Les formes



SOUFFLAGE INTÉRIEUR

- Planche de PVC avec ou sans rainure/PVC board with or without groove
- Pin sélect ou noueux/Select or knotty pine
- Contre-plaqué recouvert de PVC/Plywood covered with PVC

GARANTIE

Warranty

Composante en PVC <b>GARANTIE 20</b> ans / years WARRANTY PVC Components	Unités scellées Verre énergétique <b>GARANTIE 20+</b> ans / years WARRANTY Energy glass Sealed units	Quincaillerie <b>GARANTIE 10</b> ans / years WARRANTY Hardware	Bris thermique Du verre <b>GARANTIE 1</b> ans / years WARRANTY Thermal glass breakage	Main d'oeuvre <b>GARANTIE 1</b> ans / years WARRANTY Labor
---	---	---	--	---



Casement and awning windows

Fenêtre à battant et auvent



Fene-Tech fabrique, depuis plus de 30 ans, des produits de qualité supérieure qui assureront votre confort pendant des années.

Fene-Tech has been manufacturing high quality products for over 30 years that will ensure your comfort for years.



## Série " PVC "

www.fene-tech.com

## Caractéristiques

- Double paroi pour fixation de la quincaillerie assurant un fonctionnement de longue durée.
- Triple coupe-froid.
- Renfort d'acier galvanisé à l'intérieur du meneau pour les fenêtres de 48" (1219 mm) et plus de hauteur.
- Moulures en « J » 1/2" (13 mm) et 3/4" (19 mm) intégrées facilitant la finition intérieure.
- Satisfait aux exigences de la norme NAFS-08.

## Features

- Thicker pvc wall for fastening the hardware ensuring a long-term operation.
- Triple weatherstrip.
- Galvanized steel reinforcement inside the mullion windows for more than 48".
- 1/2"(13 mm) and 3/4" (19 mm) integrated "J" moldings facilitate interior finish.
- Respecting the NAFS-08 energy star recommendations.

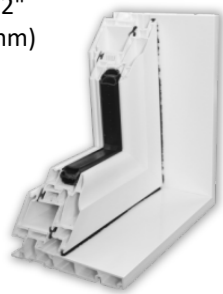
## Série " Hybride + " (Aluminium)

## Caractéristiques

- Aluminium extrudé à l'extérieur assemblé par vis aux quatre coins.
- Triple coupe-froid.
- Renfort d'acier galvanisé à l'intérieur du meneau pour les fenêtres de 48". (1219 mm) et plus de hauteur
- Moulures en « J » 1/2" (13 mm) et 3/4" (19 mm) intégrées facilitant la finition intérieure.
- Satisfait aux exigences de la norme NAFS-08.

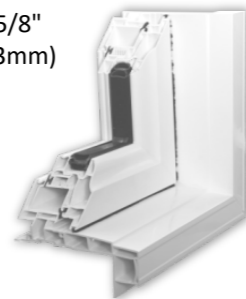
### Nuance +

Cadre flush/Frame  
4-1/2"  
(114mm)



Cadre avec moulure  
de finition intégrée/  
Frame with integrated brickmould

5-5/8"  
(143mm)



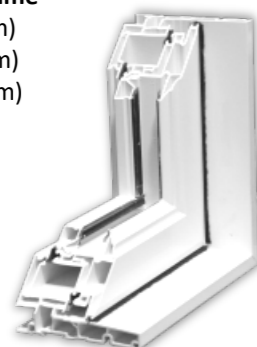
Volet/Sash



Arrondi  
Exclusif/Exclusive

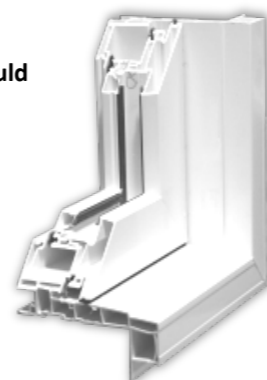
### Classique

Cadre flush/Frame  
3-1/4" (83mm)  
4-1/2" (114mm)  
5-5/8" (143mm)



Cadre avec moulure  
de finition intégrée /  
Frame with integrated brickmould

4-3/8" (111mm)  
5-5/8" (143mm)  
6-3/4" (171mm)



Volet/Sash

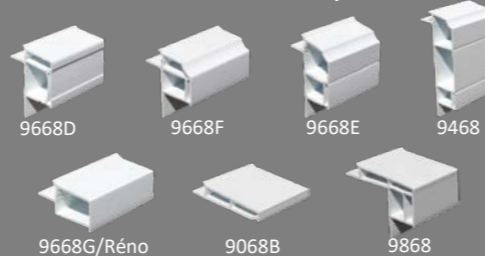


Stylisé

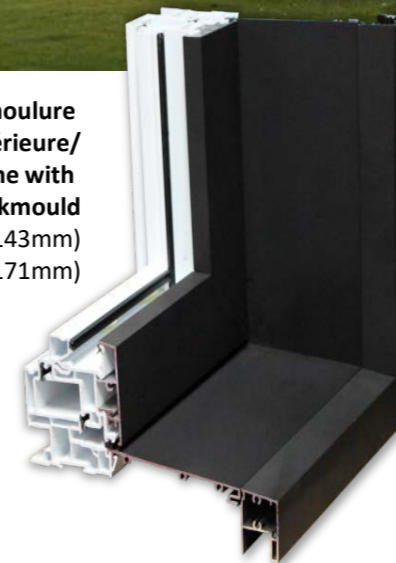


Contemporain

Moulure de finition/ brickmould  
Nuance + & Classique



Cadre avec moulure  
de finition extérieure/  
Frame with  
exterior brickmould  
5 5/8" (143mm)  
6 3/4" (171mm)



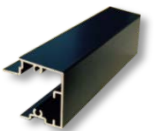
Cadre flush/Frame  
4 1/2" (114mm)  
5 5/8" (143mm)  
6 3/4" (171mm)



Moulure extérieure/Brickmould



« J » ouvert  
Open « J »



Sans « J »  
Without « J »

Couleurs extérieures/Exterior colors



Volet/Sash



Contemporain



Architectural

## Features

- Extruded aluminum on the outside assembled by screws at the four corners.
- Triple weatherstrips.
- Galvanized steel reinforcement inside the mullion windows for more than 48".
- 1/2 "(13 mm) and 3/4" (19 mm) integrated "J" moldings facilitate interior finish.
- Respecting the NAFS-08 energy star recommendations.